

[Voir la version en ligne](#)

L'ONF en Auvergne-Rhône-Alpes & Vous
au rythme des saisons



L'édito d'Hervé Houin, directeur territorial Auvergne-Rhône-Alpes

Outre la crise du Coronavirus, qui aura bouleversé la vie de chacun d'entre nous et modifié nos habitudes de travail, l'année 2020 a été marquée par l'accentuation de l'impact du changement climatique sur nos forêts d'Auvergne-Rhône-Alpes, avec notamment la poursuite des dépérissements importants sur le sapin, et les attaques de scolytes sur épicéa. Dans ce contexte, le volet forestier du **plan de relance** gouvernemental mobilise des moyens inédits pour accompagner la filière forêt-bois dans le renouvellement des forêts.



C'est une formidable opportunité pour agir et aider la forêt à lutter et s'adapter. Soutien à la régénération naturelle, plantation, mise en place d'**îlots d'avenir**, avec pour fil rouge la diversité des essences et des modes de gestion : en 2021, les équipes de l'ONF seront plus que jamais mobilisées aux côtés des collectivités pour les accompagner dans l'adaptation de leurs forêts à ces changements climatiques.

À l'aube de cette nouvelle année, je vous adresse donc tous mes vœux de santé, de bonheur, et de riche collaboration au bénéfice des forêts publiques de notre territoire.

Voeux de l'ONF



Plan de relance : zoom sur une plantation à Balaty

Dans la forêt domaniale de Balaty (Puy-de-Dôme), plus de 31 000 jeunes arbres ont été plantés l'automne dernier. Avec cette plantation, l'ONF fait le pari de la diversité : une majorité de chênes sessile, du charme, du tilleul. L'objectif ? Remplacer les épicéas attaqués par le scolyte, et renouveler les peuplements vieillissants de feuillus.

[Voir la vidéo](#)



Les dessous d'une plantation

"À la Sainte Catherine, tout bois prend racine" ! Selon ce dicton, le 25 novembre est la date idéale pour réussir ses plantations. En forêt, la campagne de plantation bat son plein pendant cette période. Mais qu'y a-t-il derrière cette opération bien connue des forestiers ?

[Lire la suite](#)



Cerfs, chevreuils... Trop de grand gibier nuit aux forêts

La chasse, on peut l'aimer ou la détester. Mais une chose est sûre : en l'absence de grands prédateurs, cette activité, gérée par l'ONF dans les forêts domaniales françaises, est indispensable à l'équilibre et à la bonne santé des écosystèmes forestiers. Découvrez pourquoi !

[Lire la suite](#)



En forêt communale de Sallanches, comment reconstruire après une tempête ?

À l'occasion de la journée mondiale du climat, le 8 décembre, l'ONF est parti à la rencontre des acteurs de nos forêts.

Dans cette vidéo diffusée en direct sur facebook, Olivier Leclerc, responsable du secteur Pays du Mont Blanc à l'ONF et Claude Petit-Jean-Genaz, élu de Sallanches (Haute-Savoie), expliquent le travail accompli en forêt après la tempête de juillet 2019 qui a ravagé près de 20 hectares.

Entre débardage et reboisement, découvrez comment les équipes de l'ONF sont intervenues pour réhabiliter une partie de la forêt.

[Voir le live en replay](#)

En vidéo, un webinaire sur la trame verte forestière

Un webinaire sur le thème "trame verte forestière et enjeux de connectivité" a eu lieu le 2 décembre 2020.



Il a permis de restituer le fruit de 3 années de travail dédiées à **l'étude de la connectivité des milieux forestiers** et de partager les points de vue et expériences pour une meilleure place de la trame forestière dans les territoires. Multipartenarial, le projet était co-financé par l'Union européenne et la région Auvergne-Rhône-Alpes. Le webinaire a rassemblé plus de 170 participants.

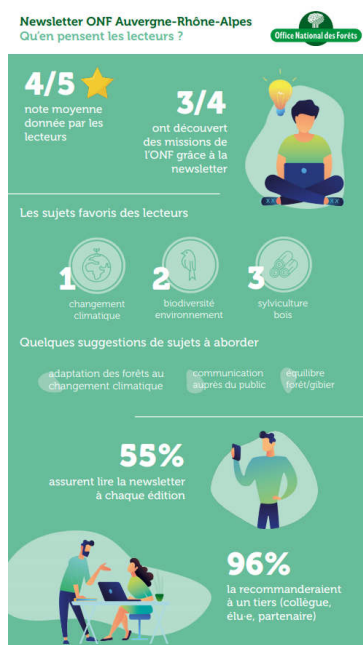
[En savoir plus](#)

Héltreuillage exceptionnel au-dessus du lac d'Annecy

Deux peupliers de 30 mètres qui devaient être abattus ont été débardés par héltreuillage. Découvrez cette mission périlleuse accomplie par les grimpeurs arboristes de l'ONF dans un cadre exceptionnel.



Un mot sur les résultats de notre enquête



En novembre vous avez été nombreux à exprimer votre avis sur notre newsletter. Nous tenons à remercier celles et ceux qui ont pris le temps de participer.

- Vous êtes nombreux à être satisfaits par la newsletter (**80%** avec un niveau de satisfaction de 4 et + sur 5).
- **96%** d'entre vous recommanderaient sa lecture à un tiers (collègue, élu-e, partenaire, etc.)
- **56%** sont fidèles et la lisent à chaque édition, et **43%** de temps à autre.

Le changement climatique, la biodiversité et la sylviculture/bois sont les thématiques qui vous tiennent le plus à cœur. Vous souhaiteriez également voir traités des sujets liés à l'équilibre forêt/gibier, et à la communication auprès du grand public. Nous veillerons dans les prochaines éditions à répondre à ces attentes.

Vous souhaitez en savoir plus sur l'une de nos prestations ?

Contactez vos interlocuteurs commerciaux à l'écoute de vos besoins en matière d'études, ingénierie et travaux.

Dans l'Ain, la Loire, le Rhône
Yves-Marie Gardette - 06 18 28 46 96
yves-marie.gardette@onf.fr

En Drôme - Ardèche
Caroline Vivancos - 06 12 71 50 93
caroline.vivancos@onf.fr

En Isère
Pierre Lenne - 06 24 64 11 79

En Savoie
Aurélie Brun - 06 20 78 20 79
aurelie.brun@onf.fr

En Auvergne (hors Allier)
Amélie Pérez - 06 36 19 10 49
amelie.perez@onf.fr

En Haute-Savoie
Baptiste Furet - 06 12 71 51 36

pierre.lenne@onf.fr

baptiste.furet@onf.fr

Cet e-mail a été envoyé à communedevalbonnais@wanadoo.fr

Vous avez reçu cet email car vous vous êtes inscrit sur notre liste de diffusion.

Vous avez la possibilité de vous désabonner de nos envois en cliquant ci-dessous. La newsletter l'ONF & Vous au rythme des saisons est envoyée quatre fois par an.

En cas de questions ou pour exercer vos droits, vous pouvez contacter notre délégué à la protection des données personnelles à l'adresse suivante : dpo@onf.fr.

[Se désinscrire](#)

© 2020 ONF